

MONTHLY MEMBERSHIP PROGRESS REPORT

地域 JAPAN

District 334 E

Results as of: 6/30/2023

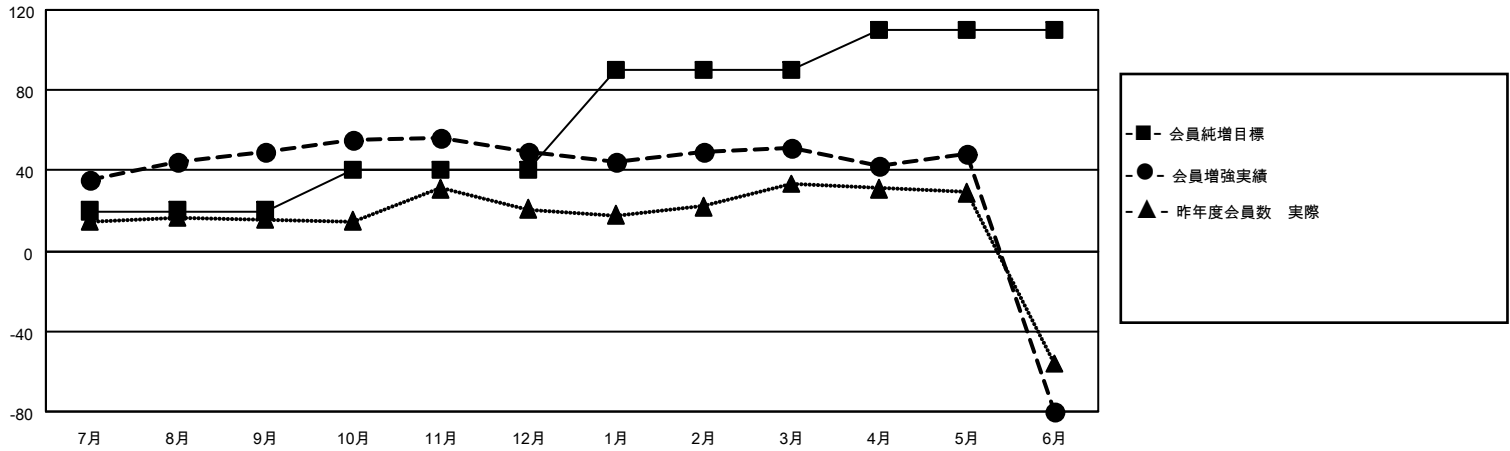
クラブ			
結果：2022-2023			
四半期	新クラブ目標	新クラブ	解散クラブ
7月/8月/9月	0	0	0
10月/11月/12月	0	0	0
1月/2月/3月	1	0	0
4月/5月/6月	0	0	2

名			
結果：2022-2023			
四半期	会員純増目標	会員増強実績	退会者(転籍を含む)実際
7月/8月/9月	20	58	6
10月/11月/12月	20	24	24
1月/2月/3月	50	32	30
4月/5月/6月	20	27	158

新クラブ目標及び実績累計



会員目標及び実績累計



解散クラブ: 2

38 CLUBS OF 49 一名以上の新会
員を登録

男女別

男性	1,554 (70.32%)
女性	656 (29.68%)
NON BINARY	0 (0.00%)
PREFER NOT TO ANSWER	0 (0.00%)

退会者

物故会員	17
クラブ解散	0
その他	201
合計	218

[会員累計データを見るには、ここをクリック](#)

世帯主/家族会員合計	1,064
国際会費半額の家族会員	596